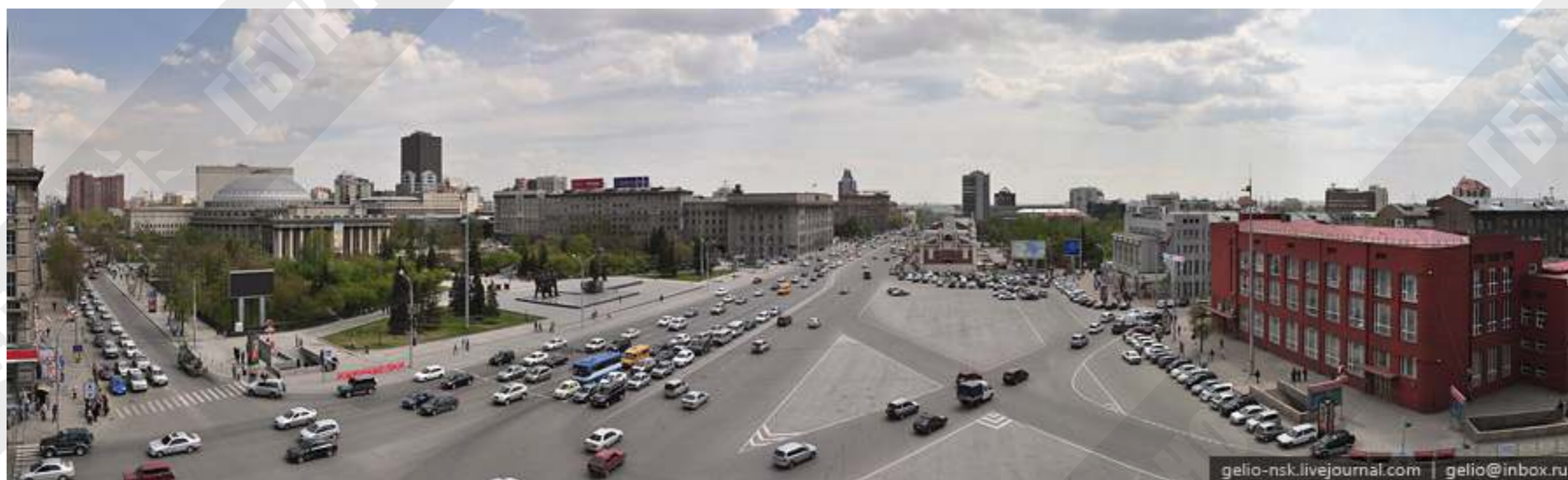


НОВОСИБИРСК

# ЗДАНИЕ ГОСБАНКА





gelio-nsk.livejournal.com | gelio@inbox.ru

НОВОСИБИРСК

# ЗДАНИЕ ГОСБАНКА

архитектор А.Д. Крячков  
1930 г.

Многоформатное пособие  
в рельефно-точечном, рельефно-графическом, крупношрифтовом форматах

Новосибирск  
2011

Новосибирск: Здание Госбанка [Тактильное пособие] : многоформат. пособие в рельеф.-точеч., рельеф.-графич., крупношрифтовом форматах / сост. А.П. Демин; ред. Г.В. Фромичева; ред. рельеф.-точеч. шрифта С.Г. Васильева; дизайнер А.П. Демин. - Новосибирск : Обл. спец. б-ка, 2011.-25 с. : ил. + 1 электрон. опт. диск (CD-ROM) с аудиобеседой.

В альбом включены: полноцветные изображения банка; рельефно-графические изображения фасадов банка, плана здания, схема расположения с планом прилегающей территории, названиями улиц и ближайших остановок общественного транспорта; пояснительные и информационные тексты; словарь терминов; условные обозначения.

Ответственный за выпуск: Лесневский Ю.Ю.

Составитель: Демин А.П.

Редактор: Фромичева Г.В.

Редактор рельефно-точечного шрифта: Васильева С.Г.

Дизайн: Демин А.П.



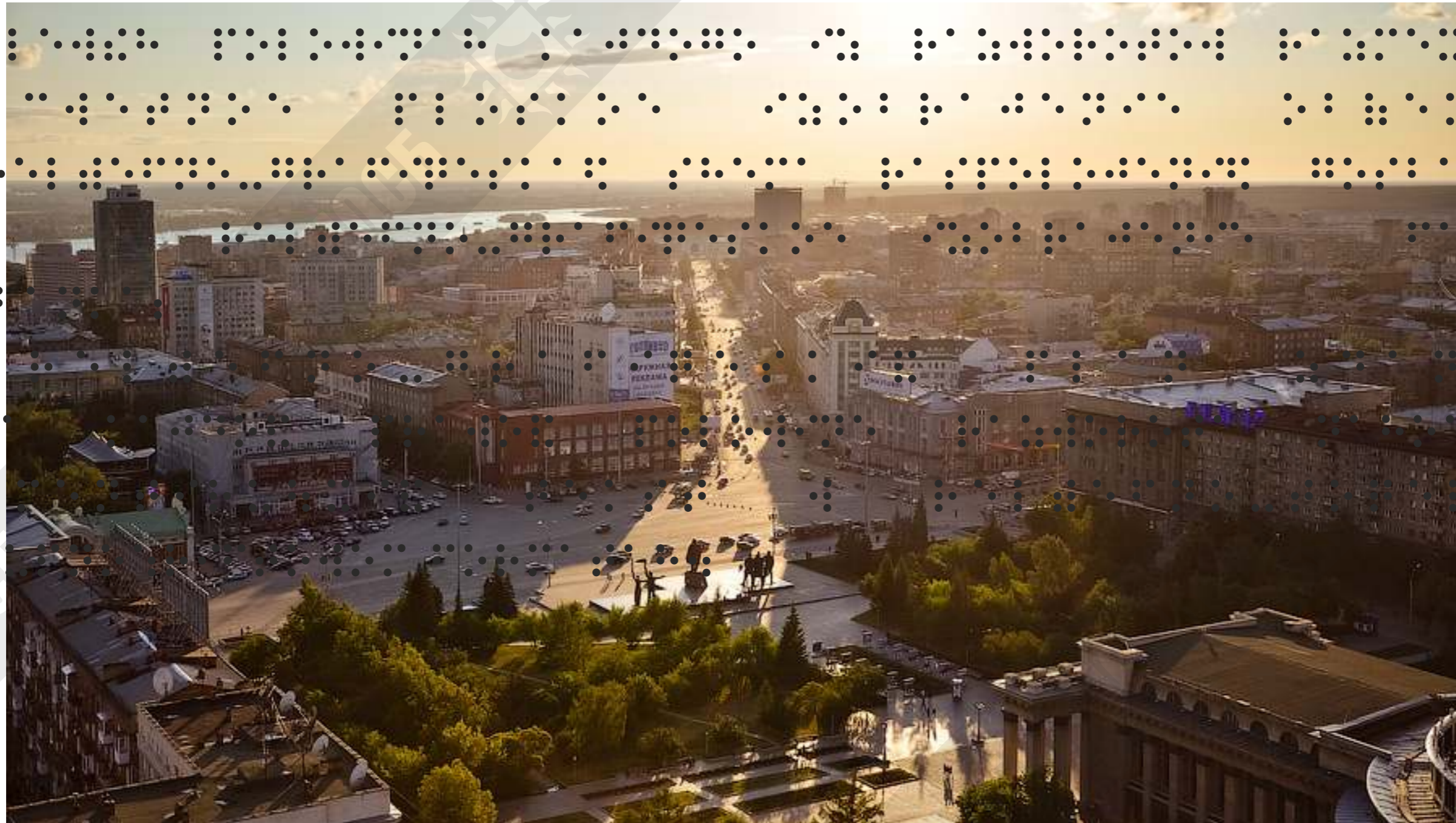
НОВОСИБИРСКАЯ  
ОБЛАСТНАЯ  
СПЕЦИАЛЬНАЯ  
БИБЛИОТЕКА  
для незрячих и слабовидящих



В 2010 году Новосибирская областная специальная библиотека для незрячих и слабовидящих была отмечена знаком Всероссийского конкурса «100 лучших товаров и услуг России» за уровень качества услуги по переводу

(транскрибированию) информационных материалов в форматы, доступные для людей с ограничениями зрения, с подготовкой их электронных версий.

## Особенности размещения информации



Информация по объекту построена по единому принципу: на левых половинах каждого из разворотов размещены:

- цветное плоское изображение объекта;
- рельефно-графическая схема расположения госбанка;
- рельефно-графическое изображение фасада госбанка;

- рельефно-графический план здания. На каждой правой половине разворота находится комментирующий текст в рельефно-точечном и крупношрифтовом форматах.

ГБУК НОСР

ГБУК НОСР



Заголовки и нумерация страниц рельефно-точечным шрифтом размещены:

в верхнем левом углу разворота - название объекта;

в верхнем правом углу - номер страницы.

Для облегчения зрительного и тактильного восприятия

изображений использованы контурные линии различной толщины.

Условные обозначения находятся в кармане последней страницы.

Проектные эскизы банка  
1929 год







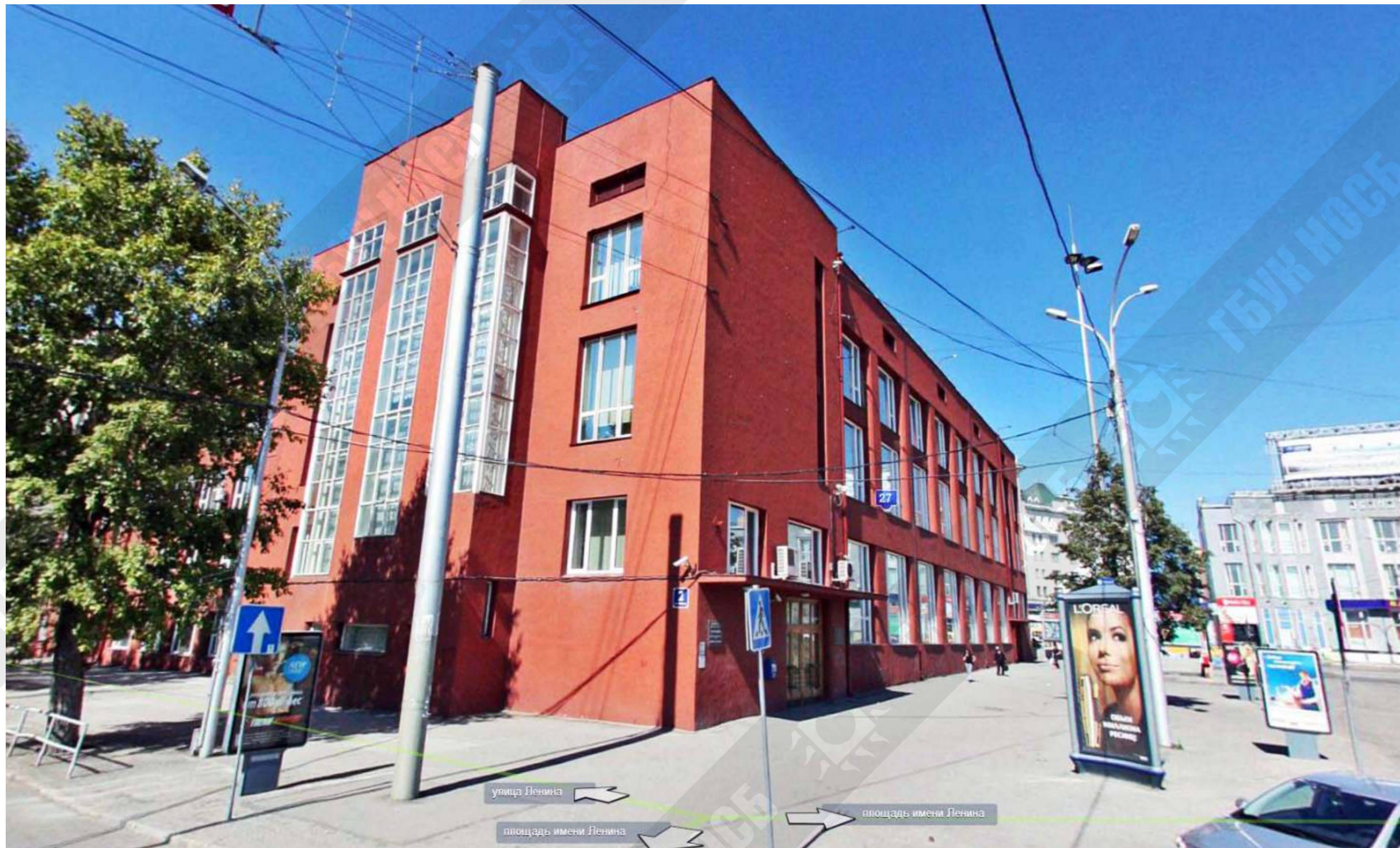
Андрей Дмитриевич Крячков родился 24 ноября 1876 года в деревне Вахарево Ростовского уезда Ярославской губернии. В 1888 году окончил трехклассную школу. В 1890 года поступил в реальное училище для изучения шведского и финского языков.

В 1897 году поступил в Петербургский институт гражданских инженеров. Затем учился в Москве в рисовальной школе Общества поощрения художников; у скульптора Д.И. Иенсена в Петербурге. Учился в училище живописи, ваяния и зодчества у В. Серова и И. Левитана. По окончании института в 1902 году ему предложили

работу в строительном отделении губернского управления Томска. Преподавал в Томском университете. Затем одновременно работал архитектором Томского университета, Западно-Сибирского учебного округа, Томского технологического института. В 1920 году получил звание профессора.

С 1924 по 1928 Крячков работал в строительной комиссии Сибревкома, а с 1930 по 1936 год — в Сибкрайисполкоме, а затем в Сибирском строительном институте в Новосибирске. В 1946 году был награждён орденом трудового Красного Знамени. Умер 25 августа в 1950 году.

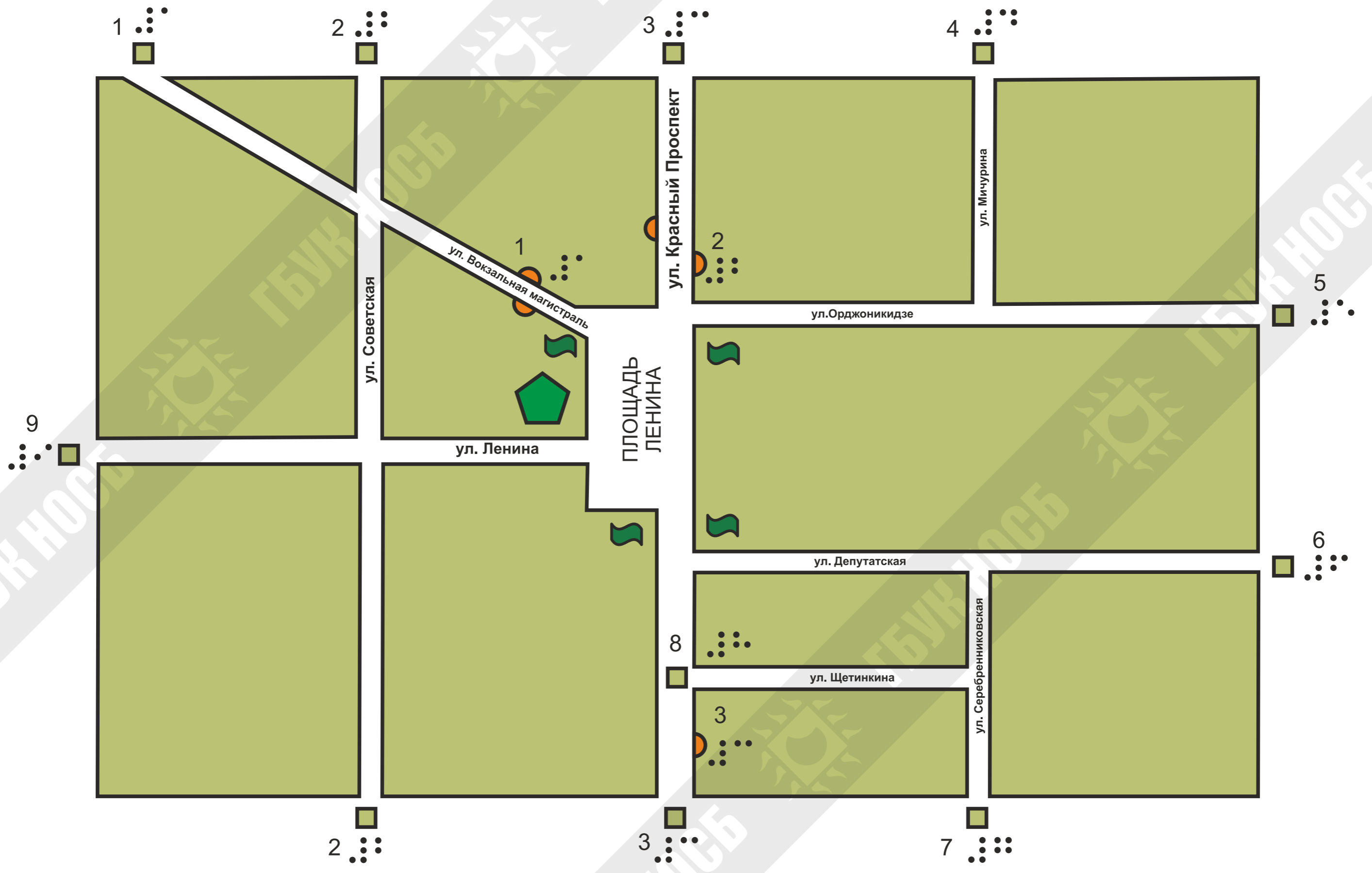
**Здание Госбанка  
архитектор А.Д. Крячков**



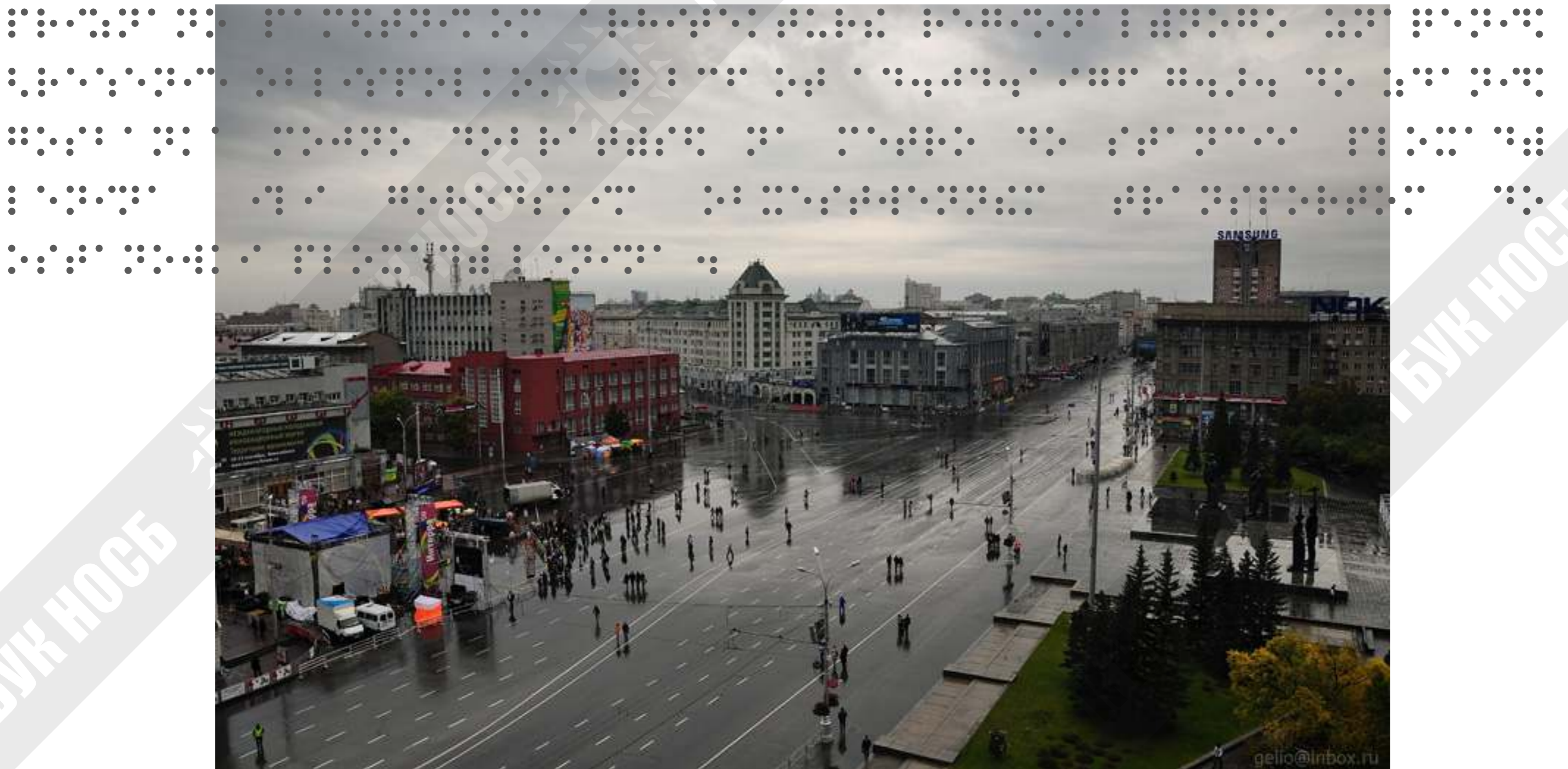


Здание Госбанка, построенное по проекту А.Д. Крячкова (с использованием материалов конкурсных проектов архитекторов М. Гинзбурга, В. Руднева, В. Мунца и Я. Свирского) — один из примеров высококачественной архитектуры периода конструктивизма в профессиональном и градостроительном отношении. Крячков удачно нашел объемные формы и масштаб сооружения, гармонично

вписавшегося в ансамбле уже построенных зданий на формирующейся центральной площади Новосибирска. Цветовое решение сооружения внесло определенный колорит в архитектуру площади. Место для здания банка было отведено на вновь создаваемой центральной площади Новосибирска, на западной ее стороне, рядом с Центральной гостиницей (Доходным домом).



ГБУК НОСЬ



Здание Государственного банка находится на Красном проспекте, 27 в Центральном районе г. Новосибирска, признано памятником архитектуры регионального значения (решение облисполкома № 236 от 14.04.1976 г.). До здания

Госбанка можно добраться на метро до станции «Площадь Ленина» или городским общественным транспортом до остановки «Площадь Ленина».



Фасад восточный, выходящий  
на площадь Ленина



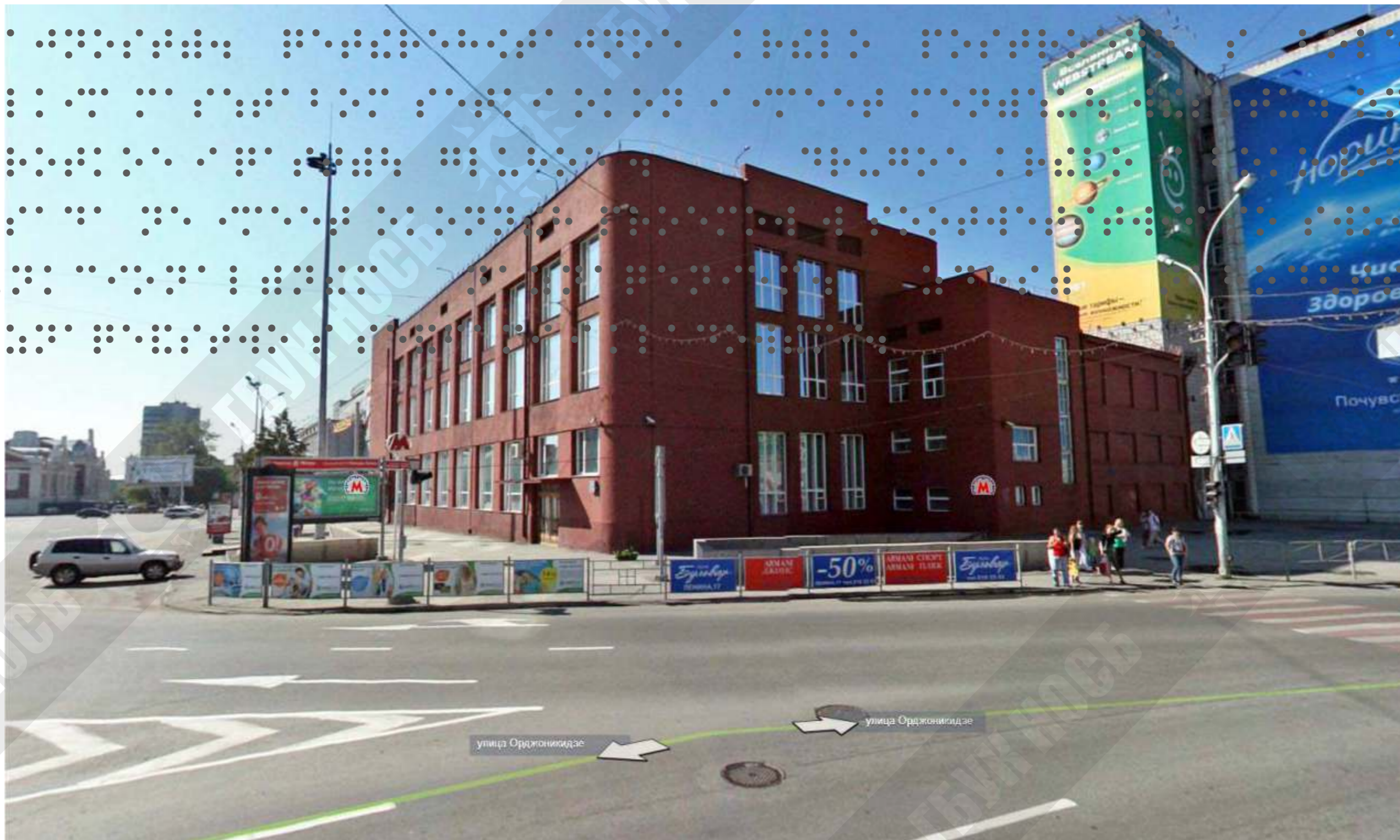


Отличительной особенностью здания является характерная для конструктивизма четкость композиции и соответствие оформления фасадов внутренней планировке. Крупным внутренним интерьерам операционных залов отвечают большие, почти квадратные окна главного фасада, разделенные горизонтальными лентами в уровне междуэтажных перекрытий. Второй и третий этажи по главному фасаду объединены ритмом

небольших лопаток. Завершает фасад высокий фриз-перемычка с небольшими «лежачими» окнами чердачного помещения. Здание построено с применением железобетонного каркаса. Наружные стены сложены из кирпича, оштукатурены «под бучарду» камневидной штукатуркой красно-бурого (терракотового) цвета. Два входа с главного фасада четко подчеркнуты козырьками.

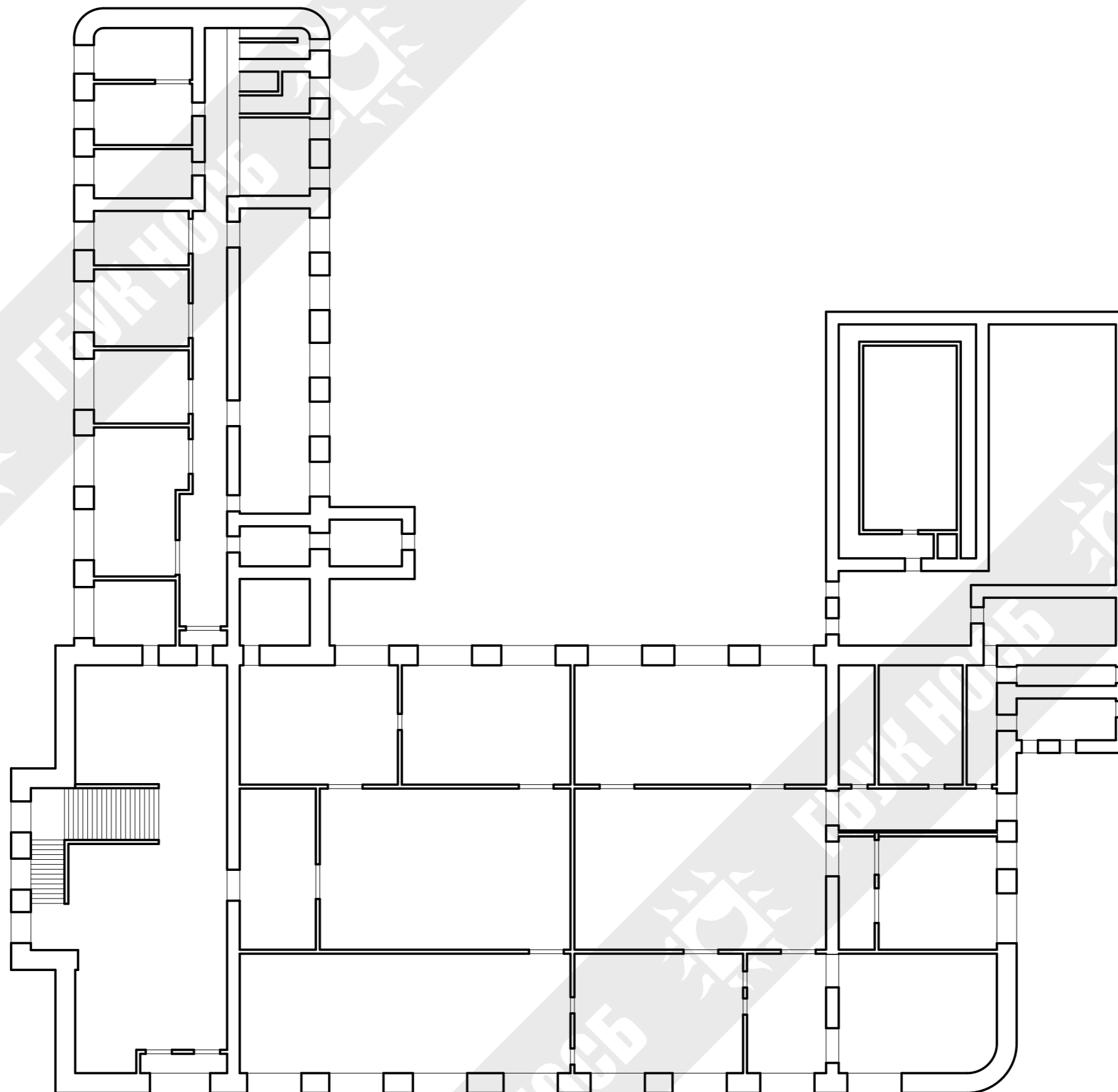


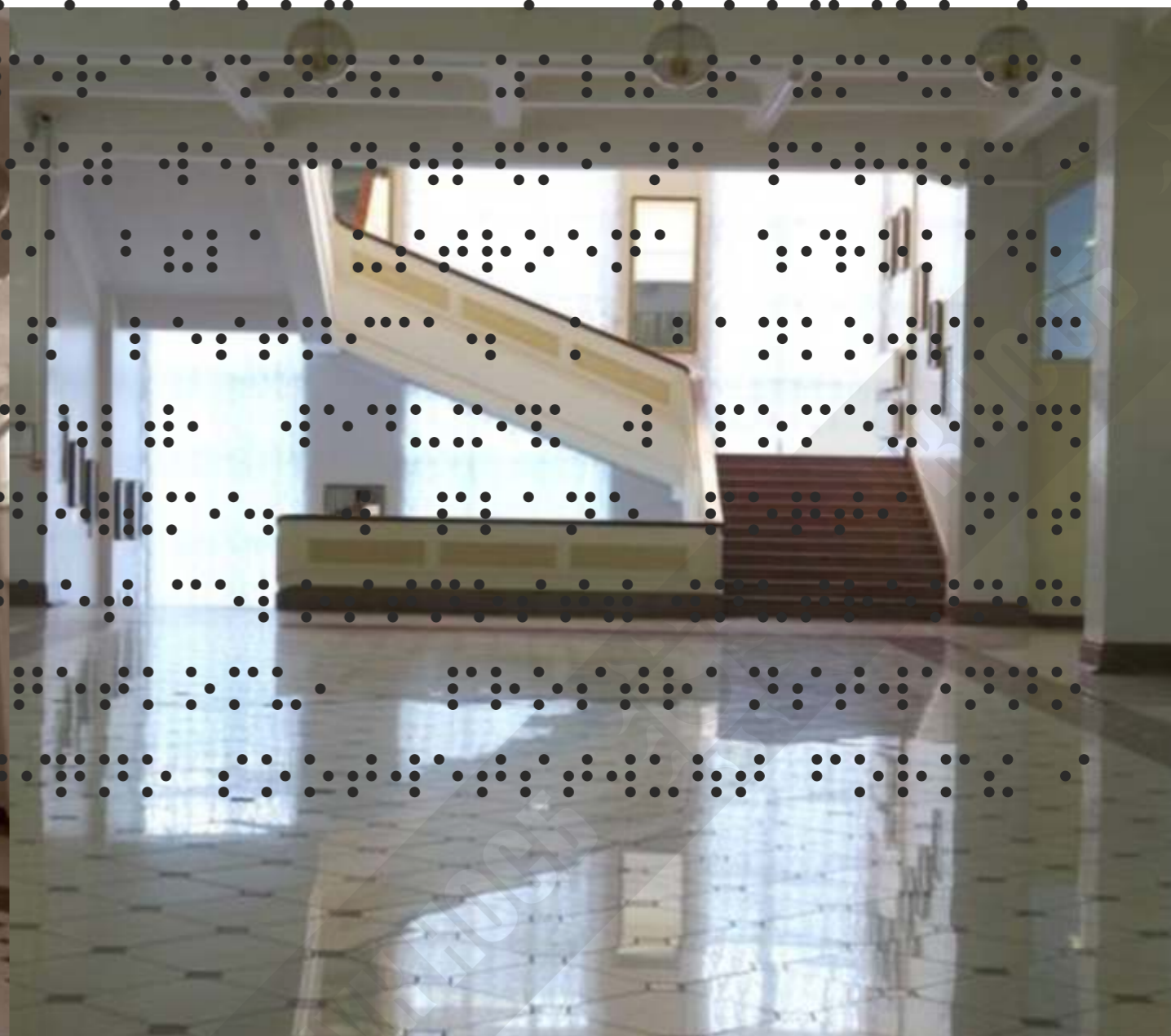




Крыло здания по улице Ленина имеет ясно выраженную этажность. Четырехэтажное крыло построено с более мелким масштабом сетки окон и имеет меньшую высоту. Оно короткое и частью «глухое».

Другое крыло с бокового фасада не имеет оконных проемов в соответствии со своим функциональным назначением. Здесь находятся казначейство с сейфами и кладовыми.





Композиционное решение здания асимметрично и строится на П-образном в плане сопряжении разновысоких параллелепипедов. Разнообразно решенные фасады позволили выделить главные помещения. Операционные залы размещены друг над другом. Они объединялись вестибюлями на первом и втором этажах, между которыми была устроена широкая, хорошо освещенная

трёхмаршевая лестница. К банковским залам примыкал еще один вестибюль, ведущий в помещения казначейства с сейфами и кладовыми. В плане почти нет коридоров, переходов, преобладает целостность внутренних пространств. Функционально четкому, пространственно ясному плановому решению органично соответствуют формы и членения здания.



Здание Госбанка, а с 1990 года здание  
Главного управления Государственного  
Банка РФ по Новосибирской области -  
один из лучших, не замутненных  
последующими переделками, образцов  
конструктивизма - чистые линии,  
гладкие поверхности, строгая геометрия  
без излишеств.



Здание Госбанка, а с 1990 года здание  
Главного управления Государственного  
Банка РФ по Новосибирской области -  
один из лучших, не замутненных  
последующими переделками, образцов  
конструктивизма - чистые линии,  
гладкие поверхности, строгая геометрия  
без излишеств.

8 июня 2010 г. в здании Главного управления  
Государственного Банка РФ по Новосибирской области был  
открыт бюст архитектора Андрея Дмитриевича Крячкова.

Содержание

1. Введение

2. Основные понятия

3. Методы исследования

4. Результаты

5. Заключение

6. Литература

7. Приложение

8. Справочный материал

9. Заключение

10. Заключение

11. Заключение

12. Заключение

13. Заключение

14. Заключение

15. Заключение

16. Заключение

17. Заключение

18. Заключение

19. Заключение

20. Заключение

## СЛОВАРЬ ТЕРМИНОВ

Архитектурный ансамбль — гармоническое единство пространственной композиции зданий, инженерных сооружений, монументальной живописи, скульптуры и зелёных насаждений.

Бучарда — инструмент в виде стального молотка с зубчатой рабочей поверхностью, предназначенный для ударной обработки камня методом скалывания.

Конструктивизм — советский авангардистский метод (стиль, направление) в изобразительном искусстве, архитектуре, фотографии и декоративно-прикладном искусстве, получивший развитие в 1920 — первой половине 1930 годов. Характеризуется строгостью, геометризмом, лаконичностью форм и монолитностью внешнего облика.

Лопатка — плоский выступ в стене здания.

Фасад — наружная сторона здания, сооружения; в зависимости от того, куда он обращен, может быть передним, боковым и задним

Фриз — декоративный элемент в виде горизонтальной полосы или ленты, увенчивающая или обрамляющая ту или иную часть архитектурного сооружения.

# УСЛОВНЫЕ ОБОЗНАЧЕНИЯ



здание госбанка



остановки



улицы



метро



1 Центр (ул. Орджоникидзе)



2 Площадь Ленина



3 Дом Ленина



1 Вокзальная магистраль



2 Советская



3 Красный проспект



4 Мичурина



5 Орджоникидзе



6 Депутатская



7 Сереренниковская



8 Щетинкина



9 Ленина



Солнце



Солнце



Солнце



Солнце



Солнце



Солнце



Солнце



Солнце



Солнце



Солнце



Солнце



Солнце



Солнце



Солнце



Солнце



Солнце



Солнце

Солнце

Солнце

Солнце

Солнце

Солнце

Солнце

Солнце

Солнце

Солнце

Солнце

Солнце

Солнце



